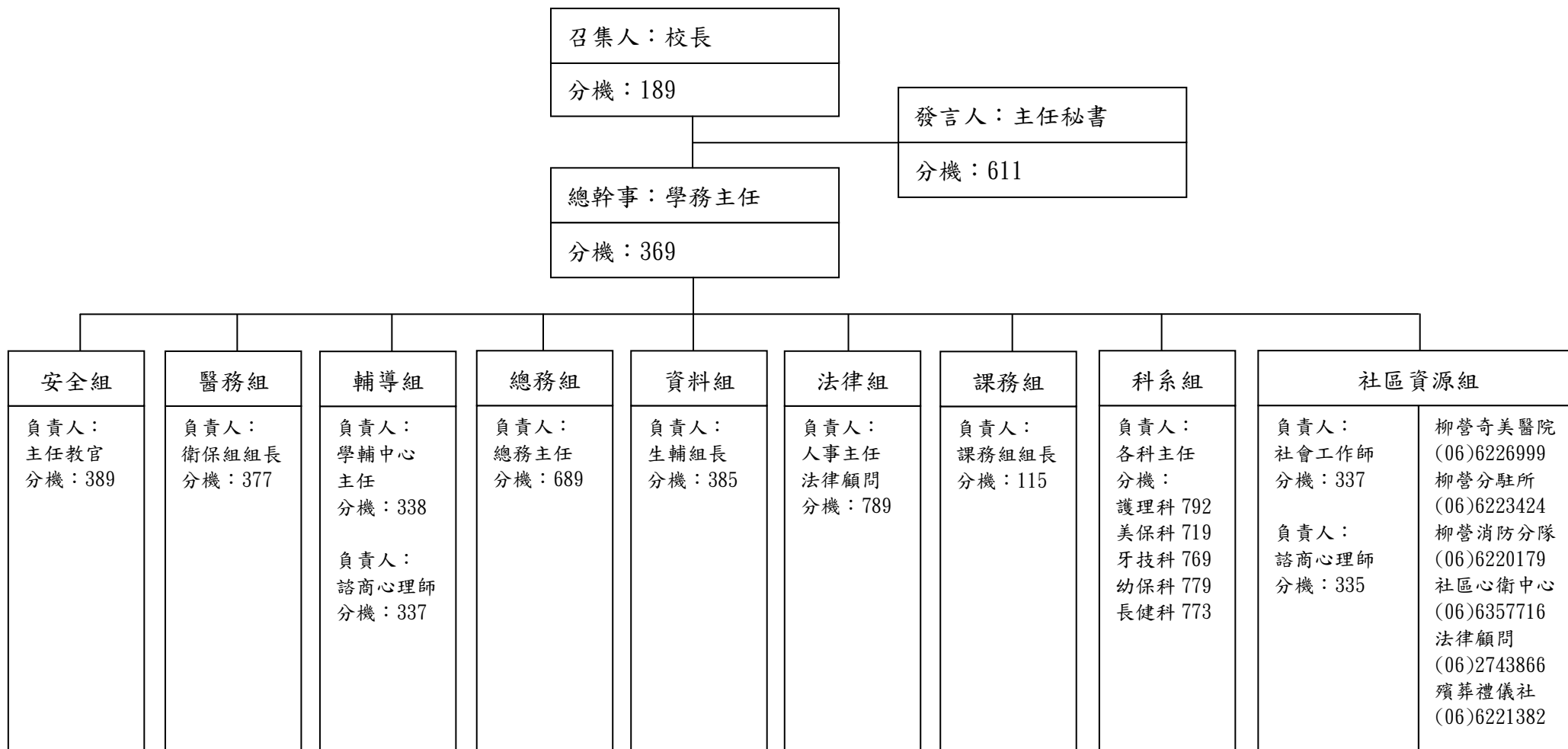


敏惠醫護管理專科學校學生輔導中心

校園自我傷害危機處置小組組職圖

總機：06-6226111



使用方法：

1. 本組職圖旨在要求各校在平時即依照各自學校的制度，組成「校園自我傷害處置小組」，以緊急處理與因應校園自我傷害事件。本組職圖將相關人員的姓名、聯絡方式等確實填入表中，做為工作分配以及緊急聯絡之用，實際發放給相關人員隨身保留。同時，需依照每次人員的更換，重新修改本組職圖。
2. 本組職圖依照校園自我傷害處置小組之層級表，最上位設置召集人一名，其下有發言人及總幹事一名，總幹事下分設工作小組九組，各設負責人一至兩名，以上人員皆註明職稱、聯絡方式；各組之下設置組員數名。